

Link do produktu: <https://nova-sklep.pl/pl-10-g04-gr-zlaczka-katowa-10-g12-p-2467.html>

PL 10 G04 GR ZŁACZKA KĄTOWA 10 G1/2"

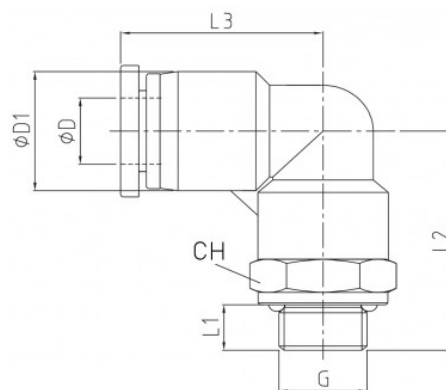


| | |
|------------------|----------------------|
| Cena brutto | 16,24 zł |
| Cena netto | 13,20 zł |
| Dostępność | Na zamówienie |
| Czas wysyłki | 5-10 dni |
| Numer katalogowy | PL 10 G04-GR |
| Producent | NOVA |

Opis produktu

Złącza kątowe gwint zewnętrzny z O-Ring – seria **PC-G-GR** to rozwiązanie Premium dedykowane do profesjonalnych systemów pneumatycznych, zapewniające wysoką jakość, niezawodność i trwałość. Produkty te zostały zaprojektowane w taki sposób, aby zapewnić doskonałą szczelność oraz wytrzymałość nawet w trudnych warunkach pracy.

| | |
|-----------------------------|---|
| PRZYŁĄCZE GWINTOWANE | G 1/2" O-RING |
| ROZMIAR PRZEWODU | 10 mm |
| RODZAJ GWINTU | ZEWNĘTRZNY BSPP O-RING |
| CIŚNIENIE ROBOCZE | 0-12 BAR |
| PODCIŚNIENIE | 750 mm Hg |
| ZAKRES TEMPERATUR | - 20°C + 60°C |
| MATERIAŁ KORPUSU | ACETAL + MOSIĄDZ NIKLOWANY CW614N |
| USZCZELNIENIA | NBR WOLNY OD SILIKONU |
| MEDIUM | SPRĘŻONE POWIETRZE, WODA ORAZ INNE MEDIA KOMPATYBILNE Z MATERIAŁAMI ZŁĄCZY |





NOVA Piotr Bitner Danuta Bitner Spółka Jawna

ul. Andrzeja Struga 70
70-784 Szczecin
NIP: PL9551629566
KRS: 0000687374
tel. 609650020
www.nova-sklep.pl
info@nova-sklep.pl
